

Описание границ публичного сервитута

Местоположение публичного сервитута: Свердловская область, Каменский район, п. Солнечный

Система координат: МСК-66, зона 1

Метод определения координат: аналитический метод, средняя квадратическая погрешность положения характерных точек (Mt) - 0,1

Кадастровые номера, адрес земельных участков и площадь публичного сервитута:

кадастровый номер	площадь кв.м.	адрес
66:12:8701002:83	194	обл. Свердловская, р-н Каменский, п. Солнечный (район д. Кодинка), уч-к 13
66:12:8701002:70	194	обл. Свердловская, р-н Каменский, п. Солнечный (район д. Кодинка), ул. Грушевая, дом 39
66:12:8701002:33	228	обл. Свердловская, р-н Каменский, п. Солнечный (район д. Кодинка), ул. Грушевая, дом 35
66:12:8701002:32	193	Свердловская область, р-н Каменский, п. Солнечный (район д. Кодинка), ул. Грушевая, дом 33
66:12:8701002:250	195	обл. Свердловская, р-н Каменский, п. Солнечный, ул. Грушевая, дом 31
66:12:8701002:330	190	обл. Свердловская, г. Каменск-Уральский, район д. Кодинка
66:12:8701002:190	194	Свердловская область, Каменский район, поселок Солнечный, улица Грушевая, 25
66:12:8701002:77	199	обл. Свердловская, р-н Каменский, п. Солнечный (район д. Кодинка), ул. Грушевая, дом 23
66:12:8701002:186	221	обл. Свердловская, р-н Каменский, п. Солнечный (район д. Кодинка), ул. Грушевая, дом 21
66:12:8701002:104	204	Свердловская область, Каменский район, посёлок Солнечный, улица Грушевая, 19
66:12:8701002:260	227	Российская Федерация, Свердловская область, Каменский городской округ, поселок Солнечный, улица Грушевая, земельный участок № 17

66:12:8701002:110	209	обл. Свердловская, р-н Каменский, п. Солнечный (район д. Кодинка), ул. Грушевая, дом 15
66:12:8701002:97	25	обл. Свердловская, р-н Каменский, п. Солнечный (район д. Кодинка), ул. Светлая, дом 22
66:12:8701002	2845	обл. Свердловская, р-н Каменский, п. Солнечный
	5318 ± 25,5	

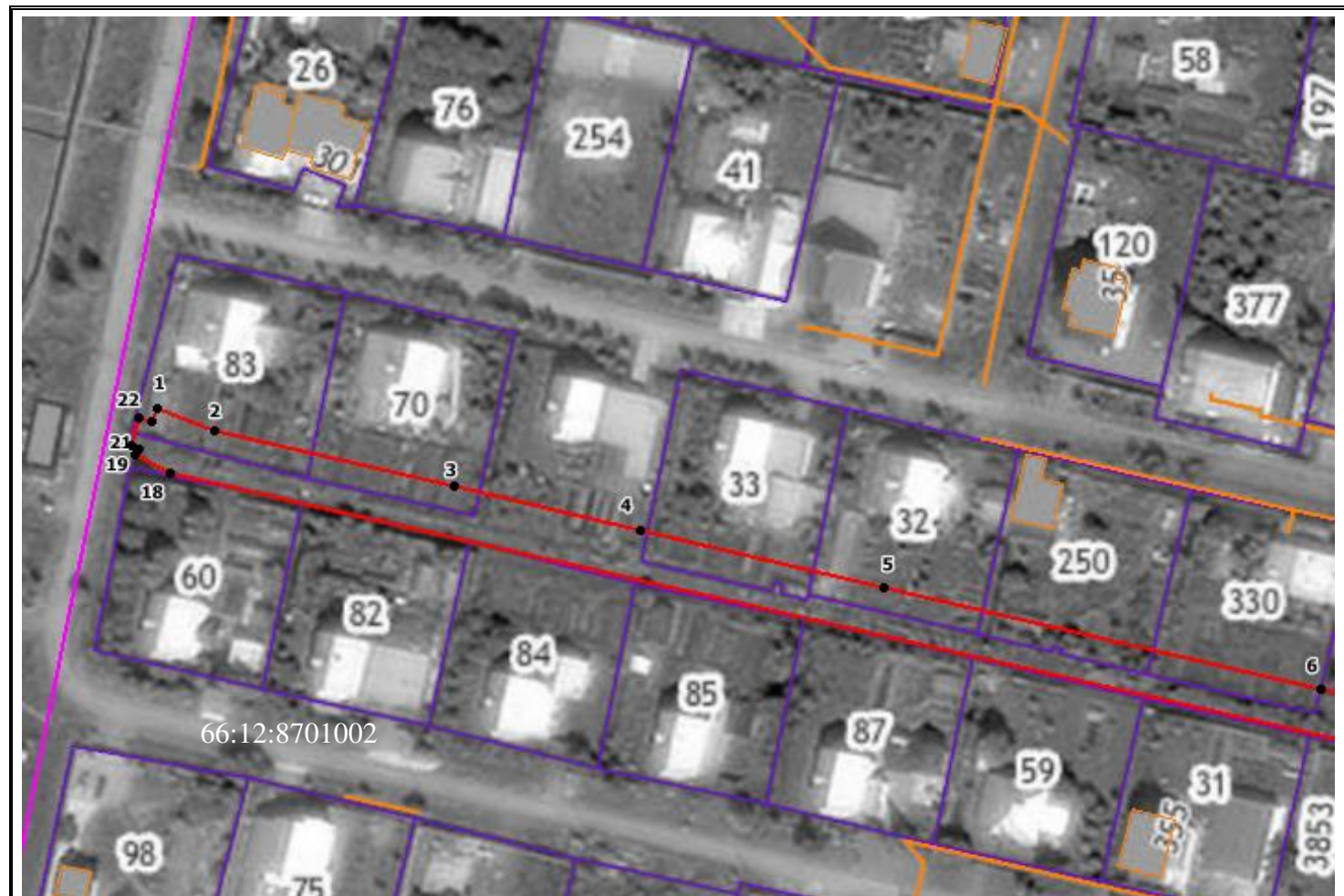
Ведомость координат:

Обозначение характерных точек границ	Координаты, м	
	X	Y
1	348883.07	1606945.18
2	348878.61	1606957.48
3	348867.94	1607009.45
4	348859.52	1607049.81
5	348848.59	1607102.66
6	348828.92	1607197.10
7	348821.45	1607233.68
8	348802.76	1607327.25
9	348791.77	1607380.40
10	348784.20	1607422.12
11	348780.46	1607442.78
12	348779.48	1607444.22
13	348777.77	1607454.51
14	348767.28	1607453.08
15	348768.01	1607447.01
16	348775.42	1607411.02
17	348782.88	1607375.79
18	348869.37	1606948.51
19	348873.16	1606940.89
20	348874.64	1606941.42
21	348875.31	1606939.76
22	348881.29	1606941.24
23	348880.57	1606944.31
1	348883.07	1606945.18

**СХЕМА ГРАНИЦ ПУБЛИЧНОГО СЕРВИТУТА
в целях размещения линейного объекта электросетевого хозяйства**

объект, для которого устанавливается публичный сервитут:
«Трансформаторная подстанция ТП – 7206 (КТПН-400) с трансформатором ТМГА-400/10/0,4-У1 пос. Солнечный и Электрическая сеть 10 кВ от отпайки № 10 до КТПН-400 пос. Солнечный, Каменский район»

Местоположение публичного сервитута:
Свердловская область, Каменский район, п. Солнечный



Масштаб 1 : 1500

МСК-66, зона 1

Условные обозначения:

- - граница устанавливаемого публичного сервитута
- 1** - обозначение характерной точки
- - граница земельного участка, согласно сведениям ЕГРН
- - граница зон с особыми условиями использования территории, согласно сведениям ЕГРН

:16 – кадастровый номер земельного участка

66:36:2903001 – номер кадастрового квартала

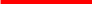
МСК-66, зона 1 – система координат



Масштаб 1 : 1500

МСК-66, зона 1

Условные обозначения:

-  - граница устанавливаемого публичного сервитута
1 - обозначение характерной точки
 - граница земельного участка, согласно сведениям ЕГРН
 - граница зон с особыми условиями использования территории, согласно сведениям ЕГРН

:16 – кадастровый номер земельного участка

66:36:2903001 – номер кадастрового квартала

МСК-66, зона 1 – система координат